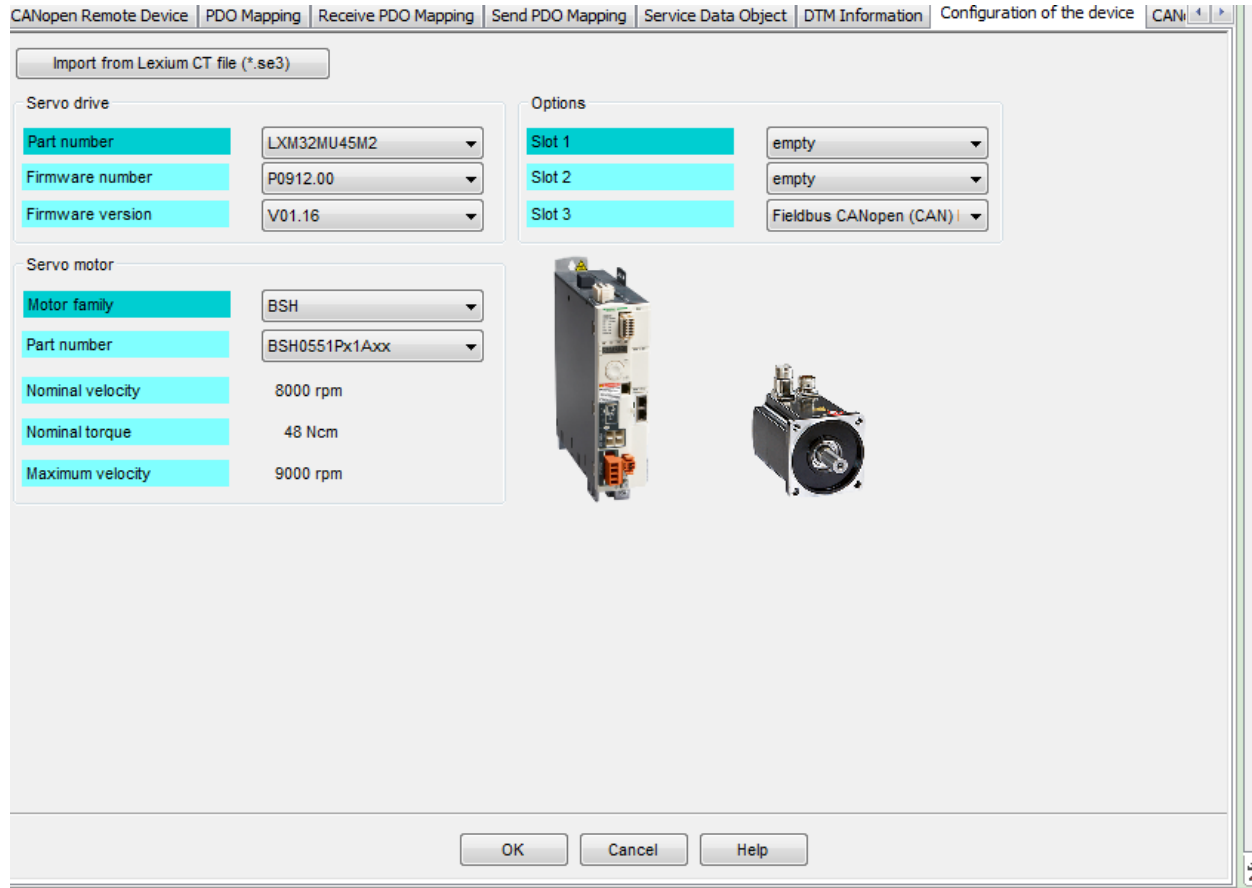


Во-первых, нужно настроить устройства.

Выберите типы приводов и типы двигателей.



После настройки соответствующего типа. Вы можете нажать кнопку подключения на панели инструментов. SoMachine будет подключаться к Lexium 32M. Интерфейс DTM такой же, как SoMove. Вы можете изменить параметры настройки auto tuning, scope the trace ...

