

Comment mettre en œuvre la liaison entre SoMove installé sur un PC et les variateurs ATV et Lexium, les démarreurs ATS , TESYSD et les modules de gestion moteur TESYST ?

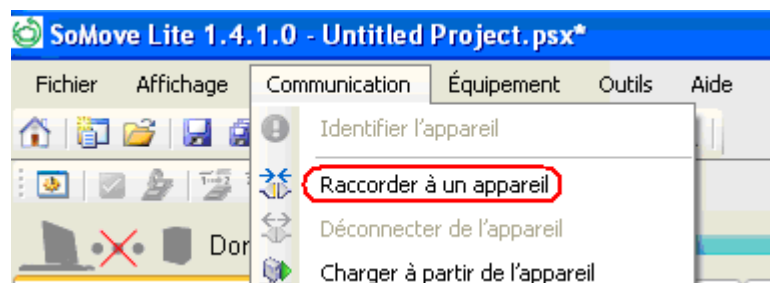
**Gamme / Produit / Référence :** SoMove,ATV12, ATV212, ATV312, ATV32, ATV61, ATV71, LXM32, TESYST et TESYSD

## Introduction

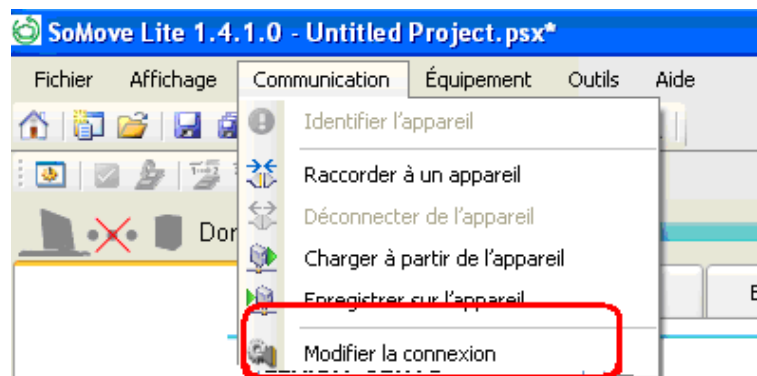
Les PCs industriels comportent des logiciels communiquant pour la plupart via leurs ports USB en liaison série RS485 Dans ce contexte, ajouter un logiciel supplémentaire de type SoMove peut créer des aléas l'empêchant de se connecter aux variateurs, démarreurs, etc.

## Méthode

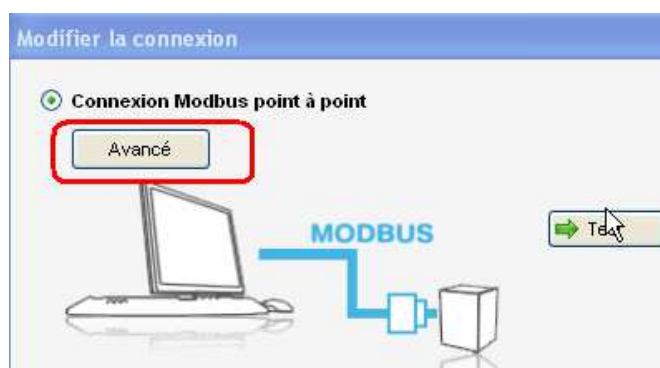
Tenter de connecter directement,



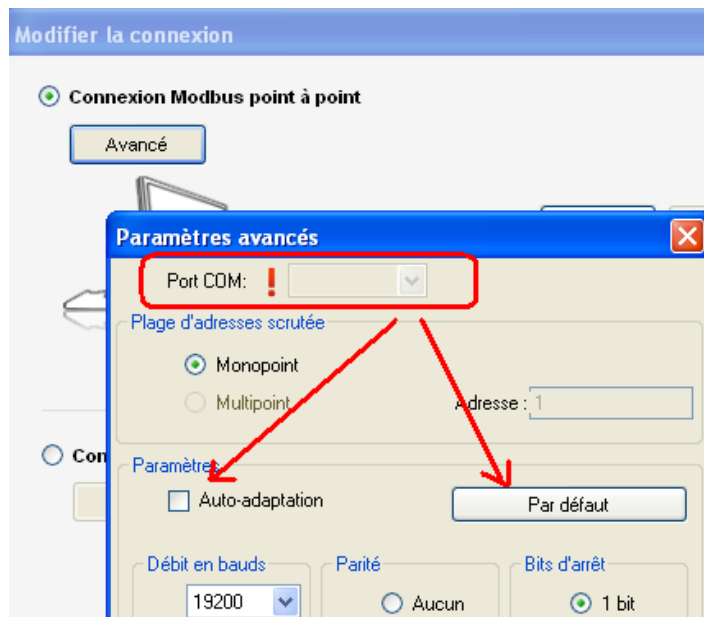
Si cette tentative échoue,



Il est alors possible de configurer manuellement le port de communication modbus de SoMove en cliquant sur Avancé



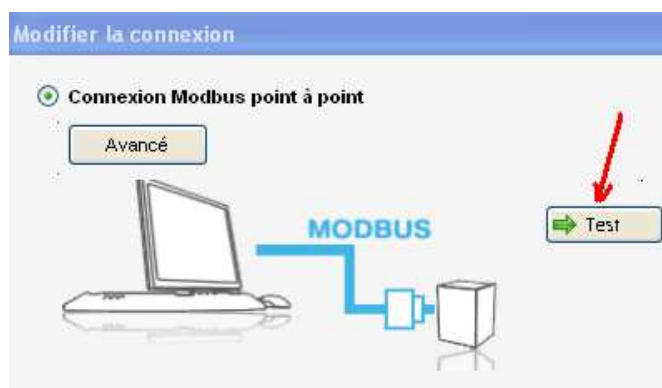
Si la pop-up suivante apparaît, cocher **auto-adaptation** et cliquer " **Par défaut**"



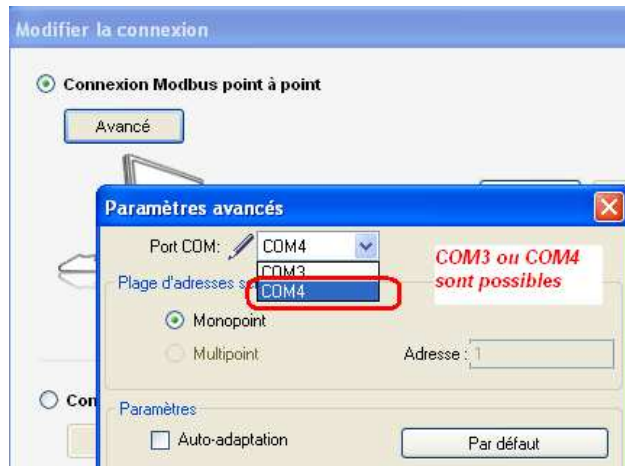
Un port **COMx** sera alors choisi par SoMove ( dans cet exemple COM3)



Re-tester

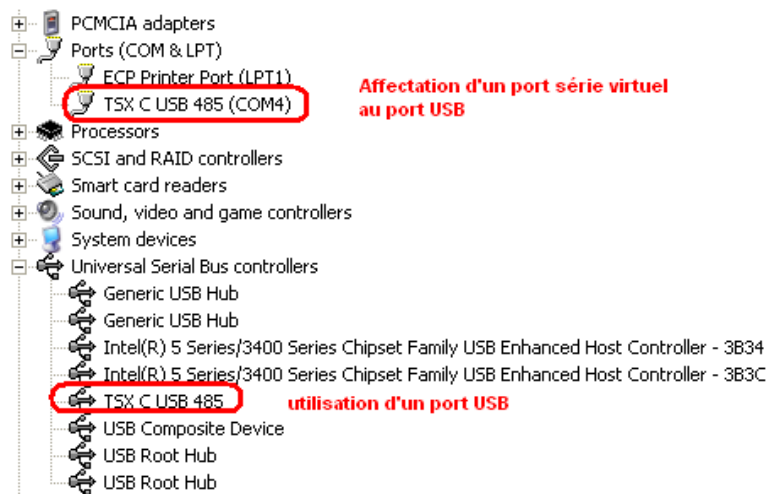


En cas d'échec, **vérifier** s'il n'y a pas **d'autres ports** COM vu par SoMove et les tester.



Si toutes les tentatives de test avec les différents COMx ( ici COM3 et COM4) échouent, Il faut **vérifier** si l'un des **COMx** est celui qui apparaît **au niveau du gestionnaire de périphérique** lorsque le câble **TCSMCNAM3M002P** est **connecté**.

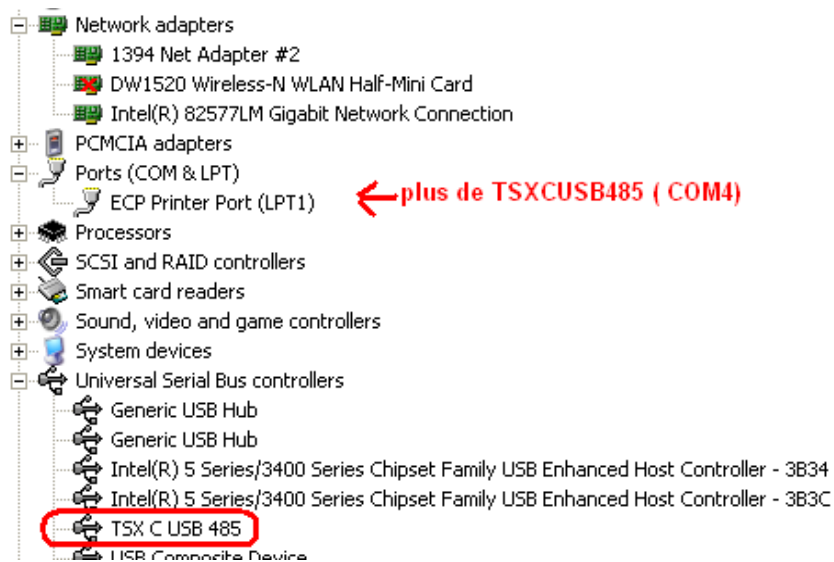
**Pour aller sous le gestionnaire de périphérique** → touches simultanées : Windows + Pause



Dans l'exemple ; le port 4 a été arbitrairement affecté au port USB par Windows, comme il ne fonctionne pas avec SoMove, il faut le désinstaller et le réinstaller.



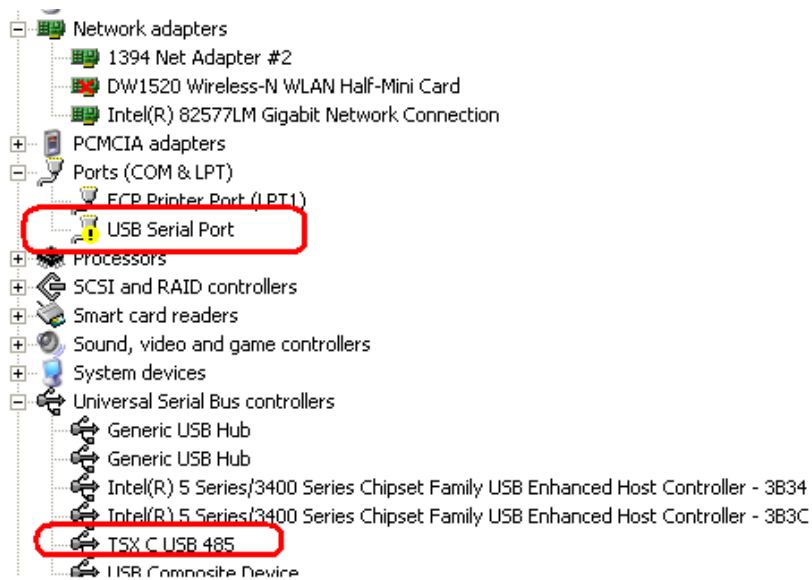
Le port TSXCUSB 485 n'apparaît plus :



## Réinstallation du port COM

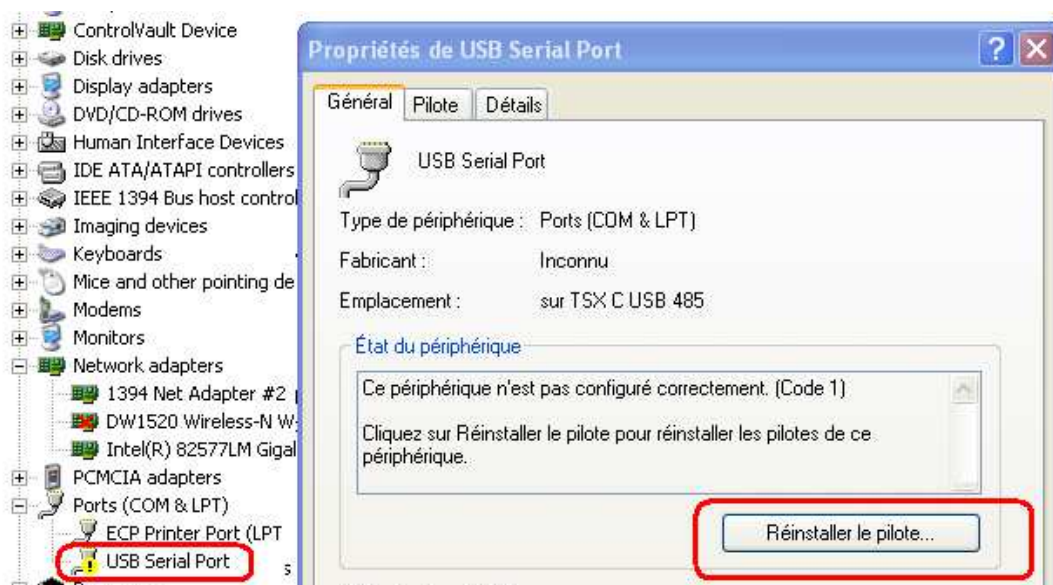
**ôter le câble TCSMCNAM3M002P et le reconnecter sur le PC,**

Windows installe alors le driver USB, vérifier sur le gestionnaire de périphérique,



Le port USB est reconnu, il est nécessaire de l'**associer** à un **port COM série virtuel**

⇒ **Cliquer sur USB Serial Port**

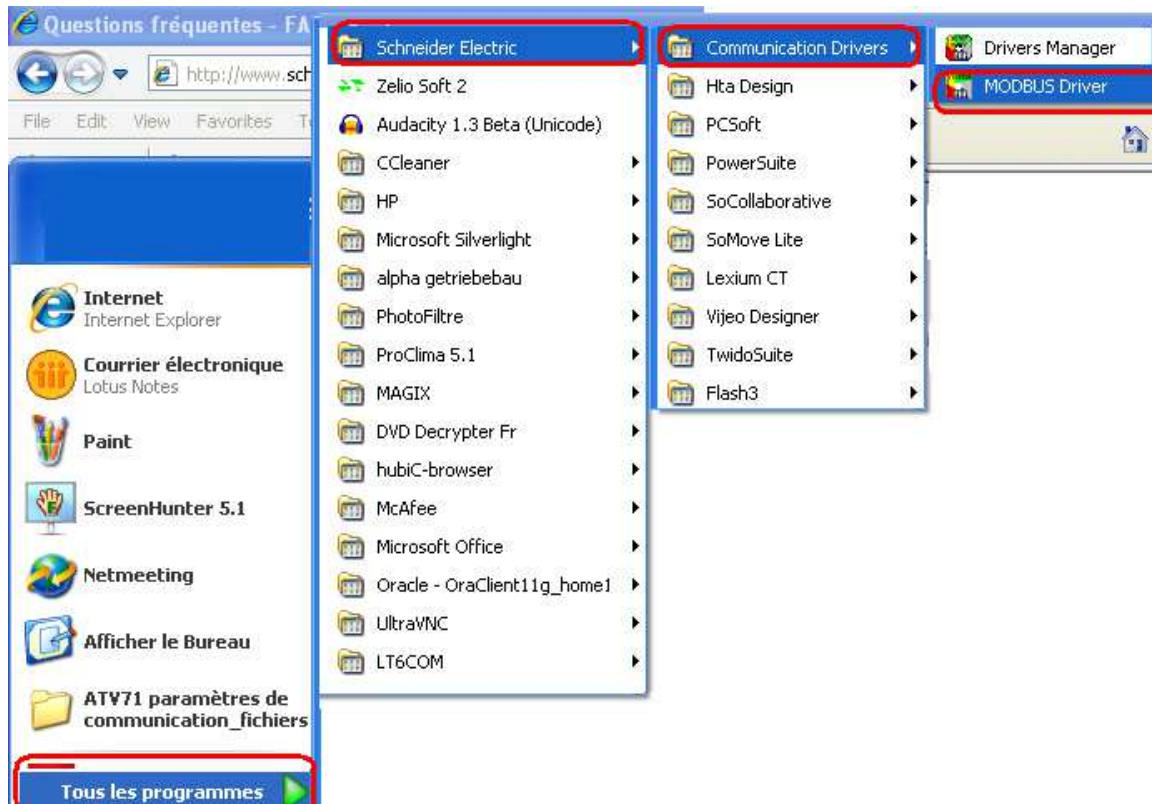




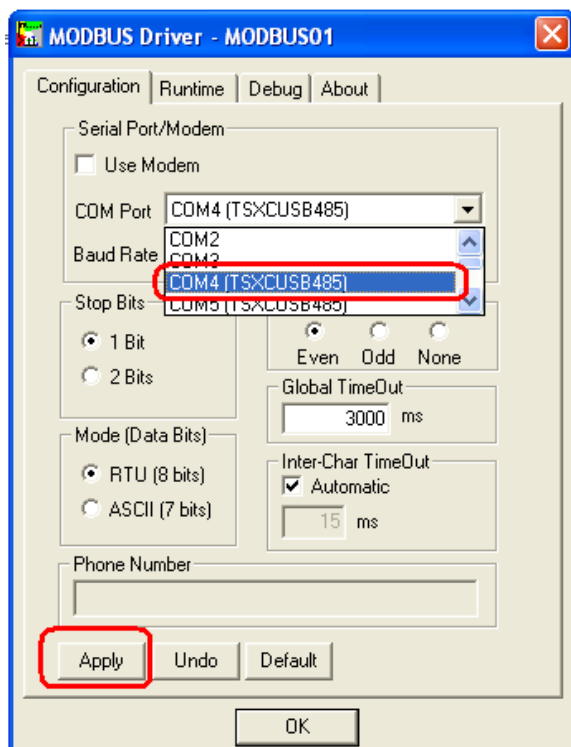
Dans cet exemple, c'est le port 4 qui a été choisi par Windows

Le **driver Modbus** présent sur le PC doit **pointer sur le port COM attribué au TSXCUSB485**. Les paramètres de communication (vitesse, parité, bits de stop) doivent être identiques à ceux du port série du variateur.

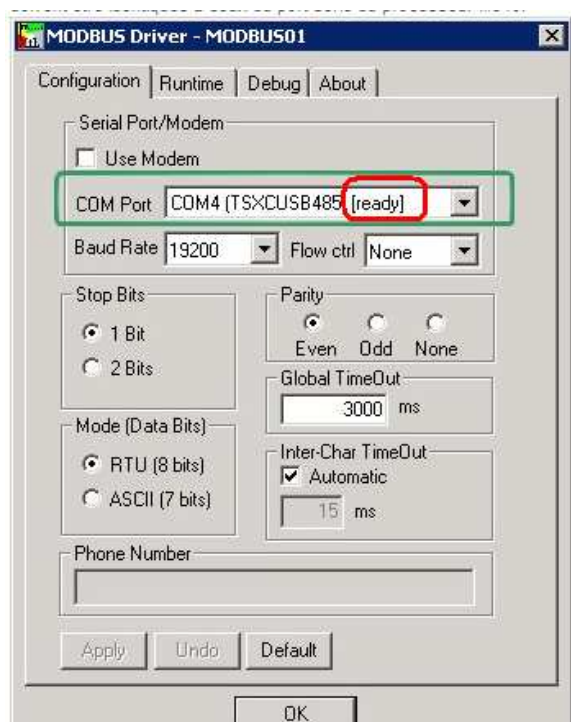
Pour ceci, ouvrir **Modbus driver** qui a, en principe, été chargé avec SoMove :



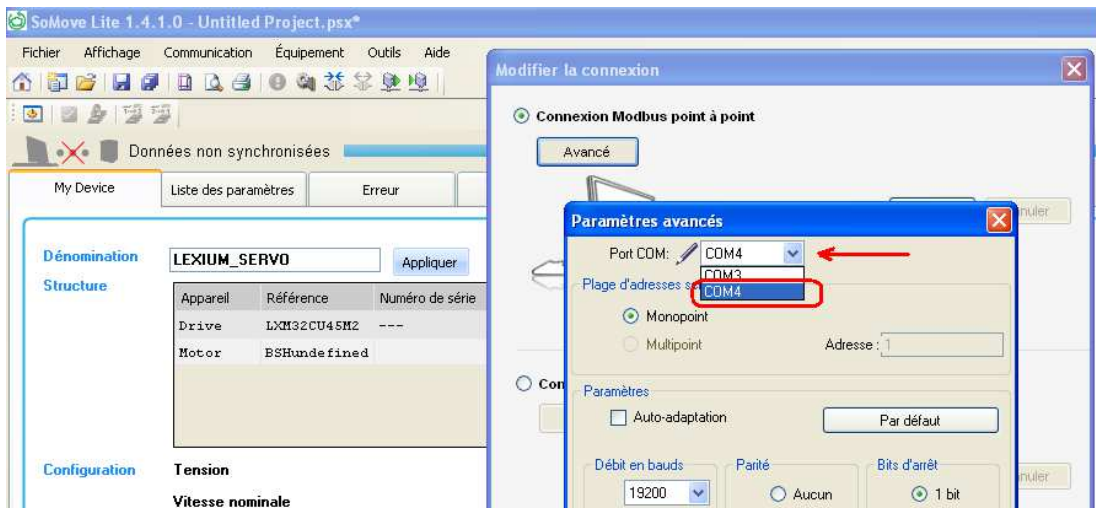
Choisir en activant **Apply** le port **COMx** dans la liste tel qu'il a été déterminé par le gestionnaire de périphérique, dans l'exemple port COM 4, il apparaît associé à TSXCUSB485.



Si le port **Modbus est actif**, c'est-à-dire si la variateur est scruté, **Ready** doit apparaître



Relancer SoMove et refaire la connexion, en principe COM4 doit apparaître, le choisir , tester, puis se connecter, voir début du document



Si cela ne fonctionne toujours pas, mettre hors et sous tension le PC.

Version : 1.0  
Date de création / modification : 06/09/2013

