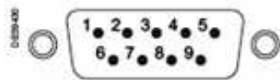


Récupérer valeurs (adresses IP) des paramètres réseau

Cette procédure permet de récupérer les valeurs des adresses IP du produit, DNS, masque de sous réseau et passerelle configurées ainsi que la valeur de sa MAC adresse.

Connecter le PC au contrôleur irio avec un câble RS232 croisé comme ci-dessous :

Utiliser un adaptateur USB/RS232 du commerce dans le cas ou votre PC n'a pas de port série



Présentation du port série

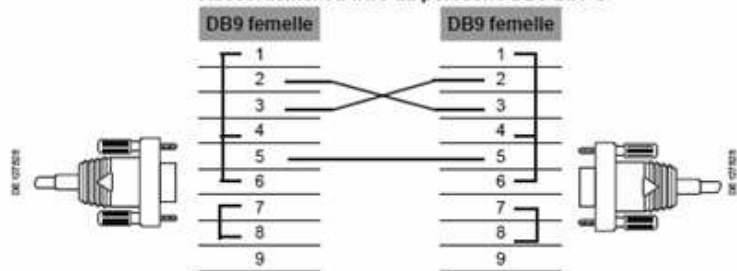
La figure ci-contre présente le port série RS 232 d'iRIO.

Brochage du port série

Le tableau suivant présente le brochage du port série d'iRIO :

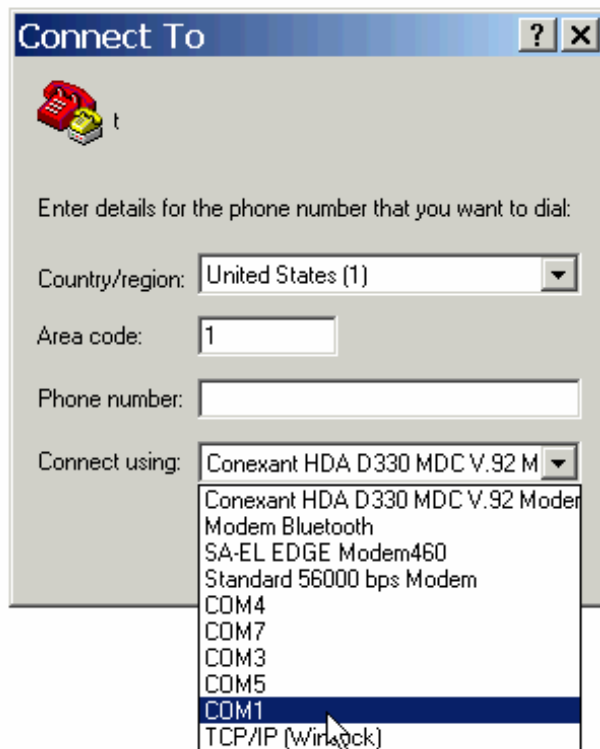
2	Entrée	Rxd: Réception de données
3	Sortie	Txd: Transmission de données
5	-	Terre de signalisation : signal de référence (0 V)
7	Sortie	RTS: Demande d'émission
8	Entrée	CTS: Prêt à émettre

Raccordement d'iRIO au port série DB9 du PC

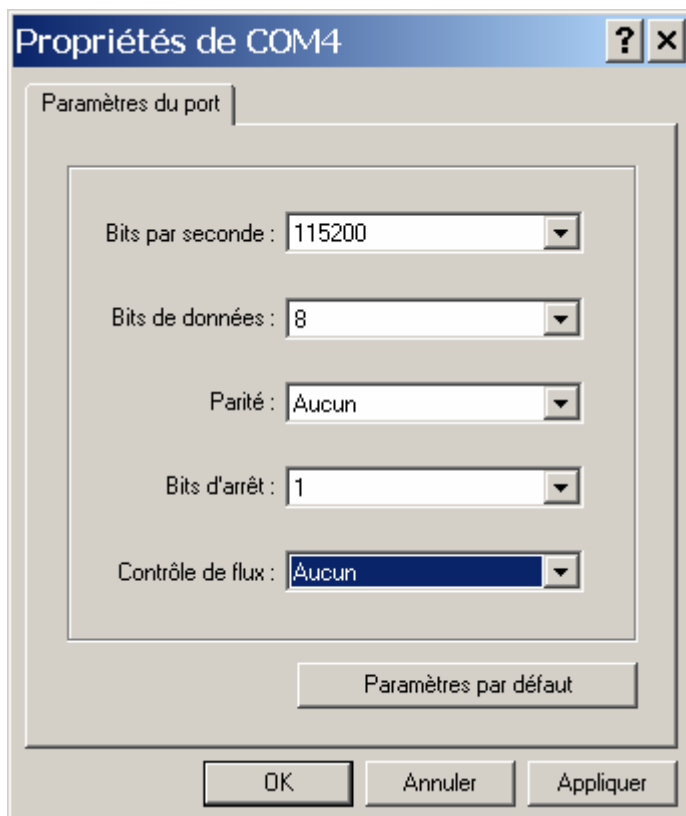


Lancer HyperTerminal dans menu démarrer, accessoires, communication.

Paramétrer la connexion avec le bon port com:



la vitesse 115000 contrôle de flux aucun:



Ensuite démarrer le contrôleur irio (OFF/ON électrique)

Attendre l'apparition de l'écran avec les infos paramètres réseau :

```
MAC : 00:B0:CE:00:34:E6
IP Address : 172.16.1.250
IP Gateway : 255.255.255.255
Network Mask : 255.255.255.0
IP Primary DNS : 255.255.255.255

Serial Number : 11068033

StartX Version : 4.0.10.0
Xflow Version : 3.3.1.0
OS Version : Windows CE.net Version 4.20.0000
Build Version : BSP : 1.6 PRJ : 1.0
uMon Version : Version 2.3
Build Version : Apr_27,2006 15:24:53
Manufacturer : B2i Electronics
Xflow starts : 24
Last start : 28/03/2012 14:16:48
Last reset : 26/03/2012 16:25:41

Last control : 28/03/2011 11:22:42
Connexium status : no
Pervasive status : registered

|Press any key to enter command line mode !
```