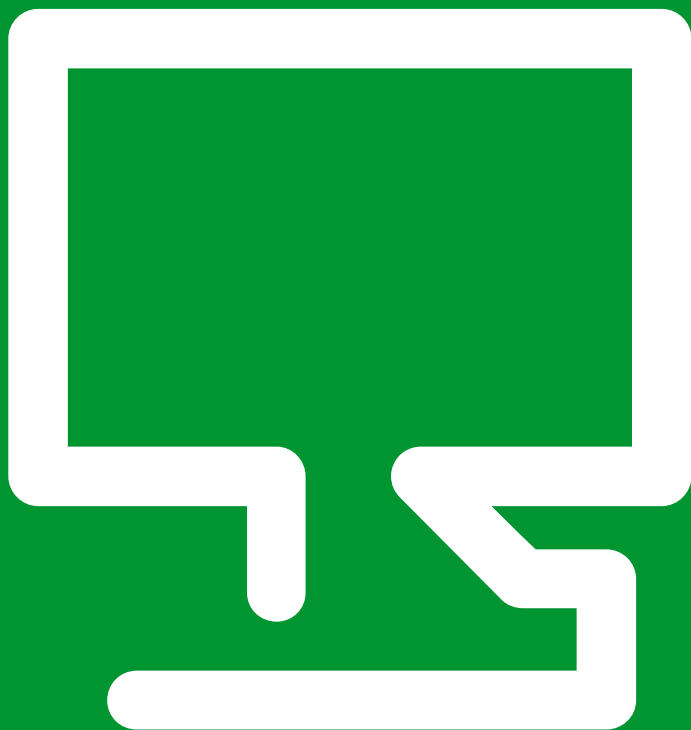


Guía Rápida MTN683090

Cómo elegir direcciones de grupo en 3 niveles.



En **Schneider Electric** hemos puesto empeño en que la documentación de este manual sea lo más detallada y fiable posible.

Información adicional

Centro de Atención Técnica:



Apoyo técnico en:

- Elección
- Asesoramiento
- Diagnóstico

De productos y soluciones de Schneider Electric.

902 11 00 62

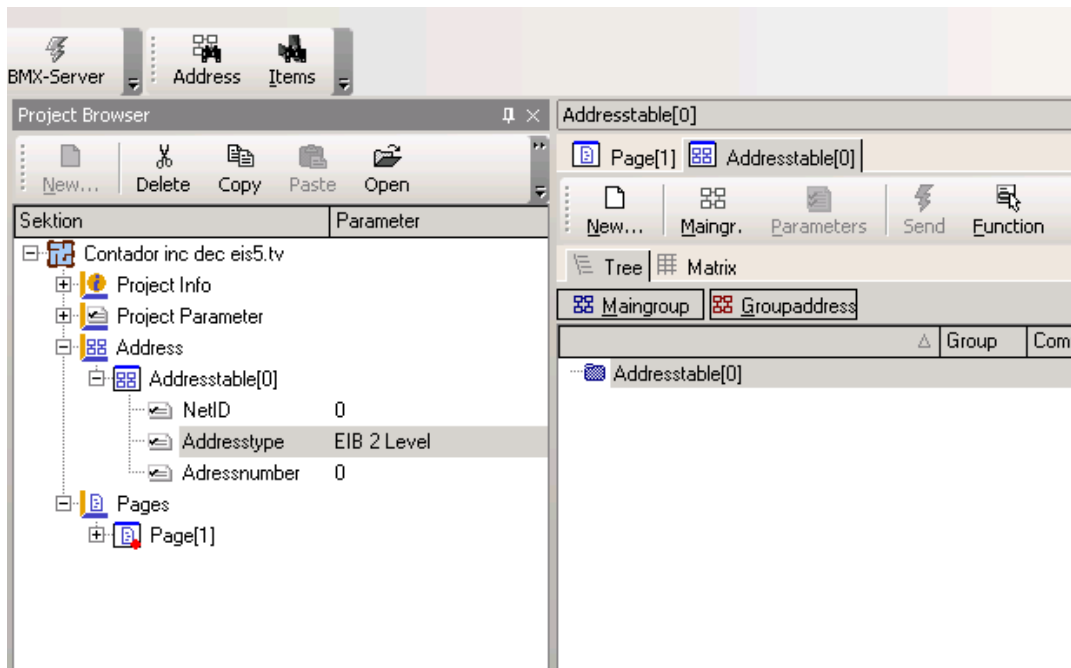
Contactar con el Centro de Atención Técnica

-

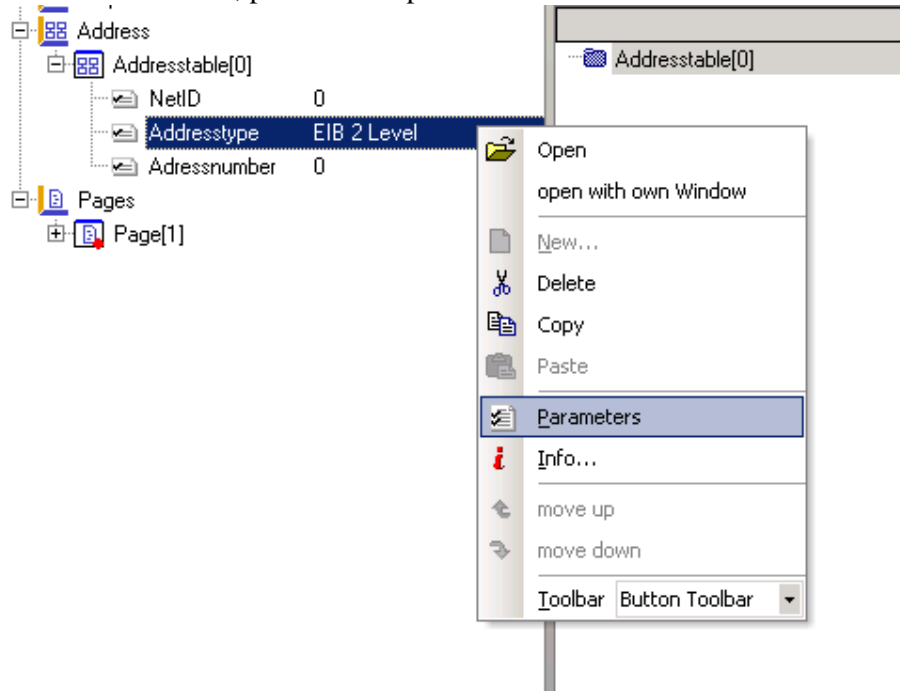
También puede contactar con nosotros a través de la página web.

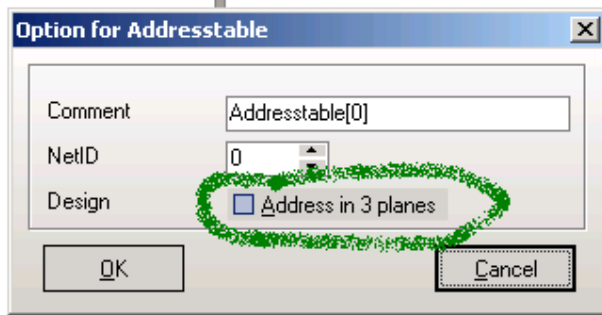
<http://www.schneiderelectric.es/sites/spain/es/soporte/contacto/contacto-soporte-tecnico.page>

¿ Cómo elegir direcciones de grupo en 3 niveles en pantalla táctil MTN683090?

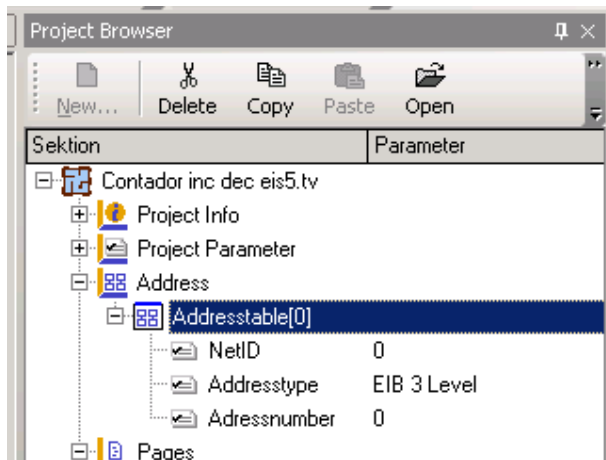
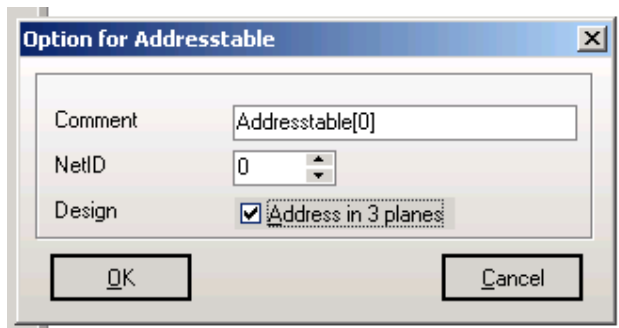


Con el botón derecho, pulsamos en parámetros:





Y marcamos la opcion Adres in 3 planes



Ya solo nos queda cerrar el proyecto y volverlo a abrir para que actualice los datos.

Enlaces de interés

Catálogos knx:

Pequeño Material Eléctrico, Domótica, Inmótica KNX y Sistemas de Instalación

<http://www.schneiderelectric.es/documents/local/soporte/tarifas/2012/enero/ESMKT02017A12.zip>

Documentación y librerías:

http://www.schneiderelectric.es/spain/es/productos-servicios/sistemas-instalacion-control/sistemas-instalacion-control-intermediate.page?f=F13%3ASistemas+de+instalaci%C3%B3n+y+control~!NNM1:Inm%C3%B3tica+KNX&p_function_id=9998e