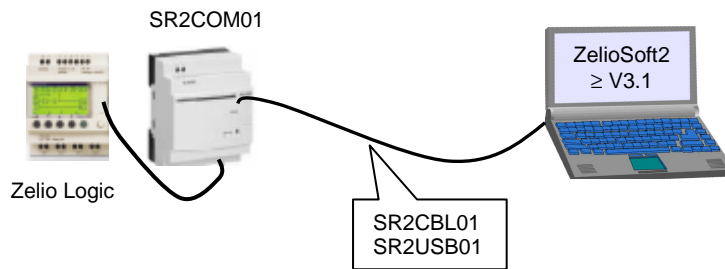


ZELIO2 S2028 vA

Mise à jour du firmware Zelio2 COM avec ZelioSoft2 ≥ V3.1 *Update Zelio2 COM firmware with ZelioSoft2 ≥ V3.1*

- 1) Connecter le câble de programmation sur le module SR2COM01.
- 1) Connect the programming cable to the SR2COM01.



- 2) Le fichier du nouveau firmware ZelioCOM doit être dans le répertoire Z2Dc27 de ZelioSoft2.
- 2) New Firmware file must be in the directory Z2Dc27 of ZelioSoft2.

Ouvrir le fichier Z2Dc27 --> C:\Program Files\Schneider Electric\Zelio Soft 2\Z2Dc27
Open file Z2Dc27 --> C:\Program Files\Schneider Electric\Zelio Soft 2\Z2Dc27



Dans le répertoire Z2Dc27, il y a les firmwares Zelio Logic (Ladder et FBD) et le firmware Zelio2 COM.

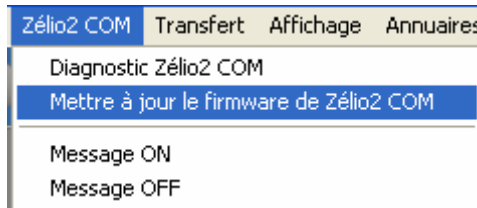
- Renommer l'ancien fichier : **Z2DC2G_1_12_1_3_0.123456789.bz2.old**
- Copier le nouveau fichier fournit avec ce document : **Z2DC2G_1_13_1_3_0.123456789.bz2**

In the directory Z2Dc27, there are Zelio Logic firmware (Ladder and FBD) and the Zelio2 COM firmware.

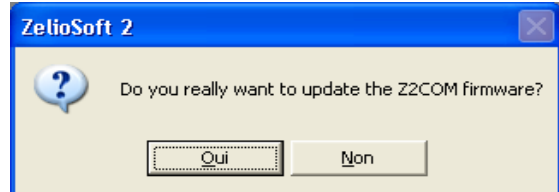
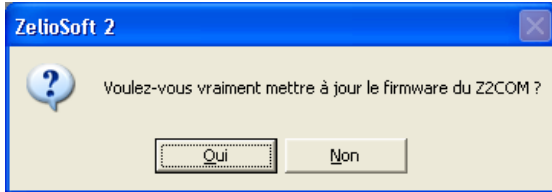
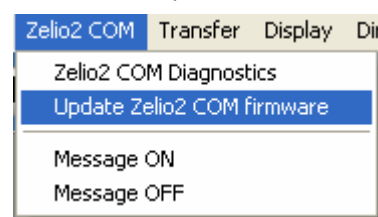
- *Rename the old file : **Z2DC2G_1_12_1_3_0.123456789.bz2.old***
- *Copy the new file supplied with this document : **Z2DC2G_1_13_1_3_0.123456789.bz2***

- 3) Mise à jour du firmware Zelio2 COM à l'aide de ZelioSoft2 ≥ V3.1.
- 3) Update Zelio2 COM firmware using ZelioSoft2 ≥ V3.1.

Menu Zelio2 COM --> Mettre a jour le firmware de Zelio2 COM

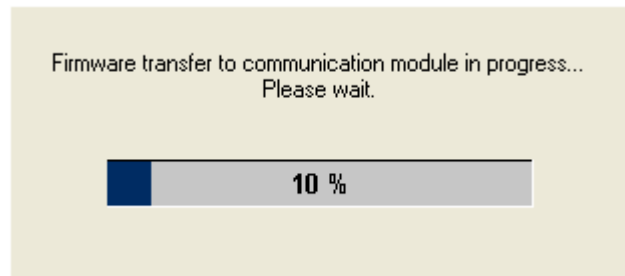
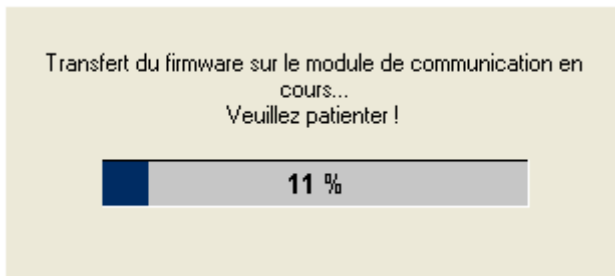


Menu Zelio2 COM --> Update Zelio2 COM firmware



Le firmware est transféré dans le module

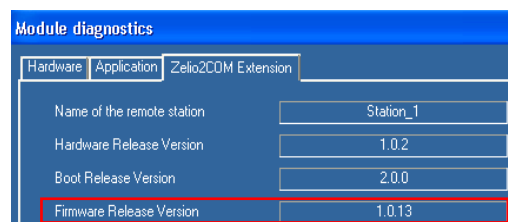
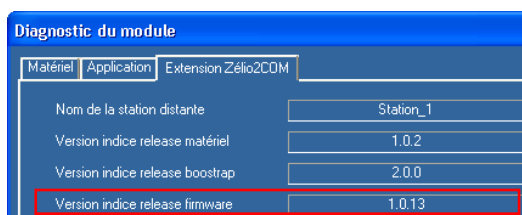
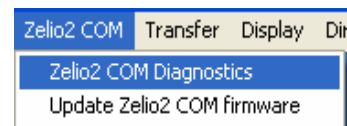
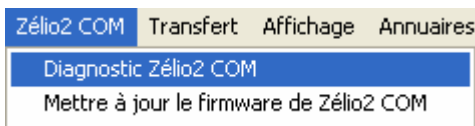
The firmware is transferred in the module



- 4) Vérification de l'indice firmware.
- 4) Check the firmware version.

Pour vérifier la version Firmware mise actuellement dans le module SR2COM01, aller dans le menu Zelio2 COM --> Diagnostic Zelio2 COM.

To check the current SR2COM01 firmware version, go to menu Zelio2 COM --> Zelio2 COM Diagnostics.



La version Firmware doit être V1.0.13

Firmware version must be V1.0.13

Après avoir vérifié, la version du firmware (qui doit être V1.0.13), supprimer le fichier :
Z2DC2G_1_12_1_3_0.123456789.bz2.old précédemment renommé.

*After had checked the firmware version which must be V1.0.13, delete the file:
Z2DC2G_1_12_1_3_0.123456789.bz2.old previously rename.*