


Merlin Gerin

Square D

Telemecanique

# Schneider Electric devient un acteur majeur dans les Automatismes et le Contrôle des Bâtiments

*Paris, 12 Juin, 2003*

**Schneider**  
 **Electric**  
*Building a New Electric World*



## Le marché des Automatismes et du Contrôle des Bâtiments

- L'accès aux applications des bâtiments
- Un nouveau relais de croissance
- Une parfaite complémentarité
- Une étape clef de notre stratégie

## T.A.C, le partenaire idéal pour Schneider Electric

- Description de la Société
- Une stratégie d'acquisitions réussie
- Chiffres clefs et performances financières
- Les activités et l'offre
- Des références prestigieuses

## Description de la transaction

## Le marché des Automatismes et du Contrôle des Bâtiments

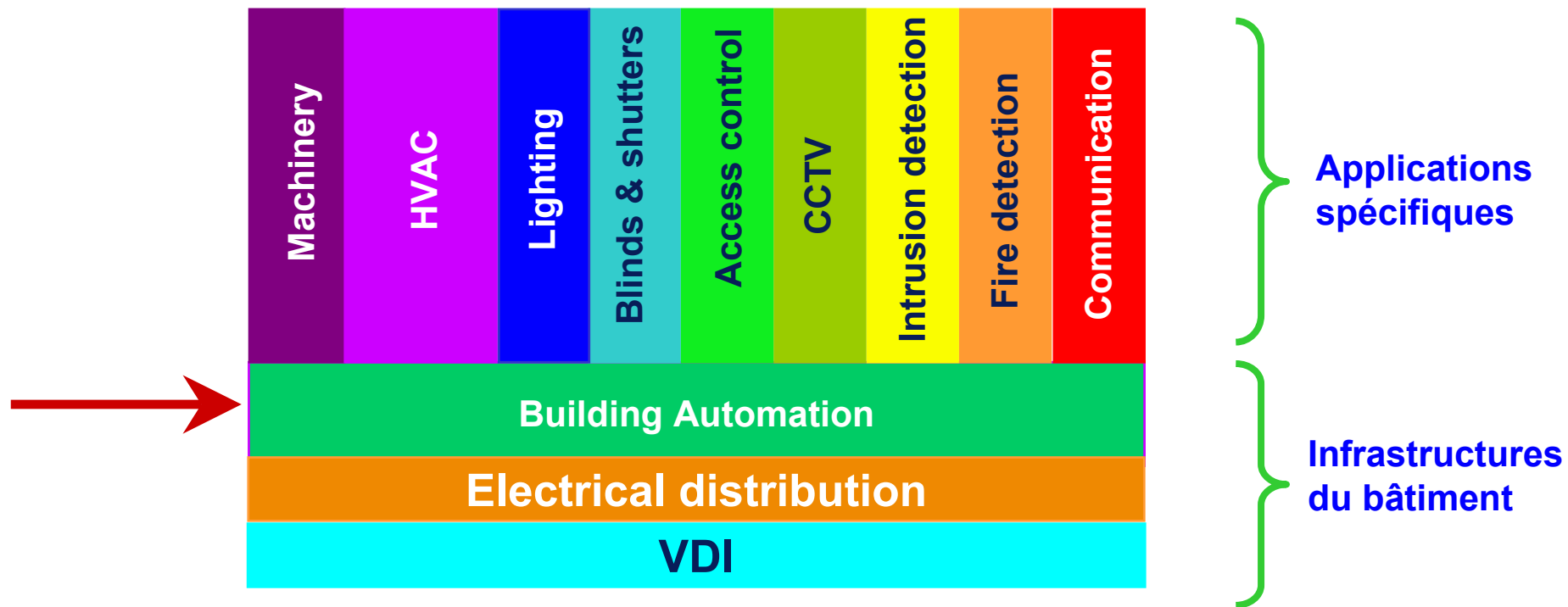
- L'accès aux applications des bâtiments
- Un nouveau relais de croissance
- Une parfaite complémentarité
- Une étape clef de notre stratégie

## T.A.C, le partenaire idéal pour Schneider Electric

- Description de la Société
- Une stratégie d'acquisitions réussie
- Chiffres clefs et performances financières
- Les activités et l'offre
- Des références prestigieuses

## Description de la transaction

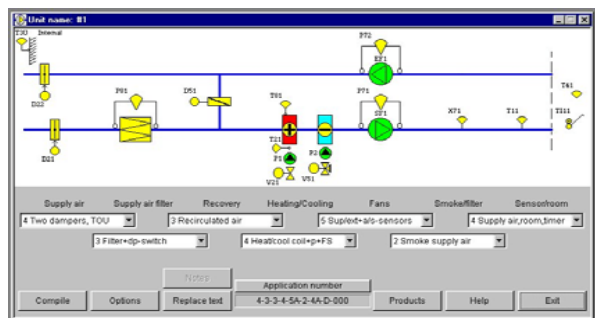
## La réponse aux besoins des clients : confort, performance, sécurité



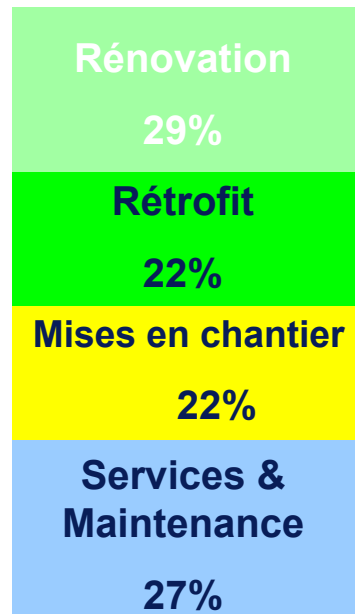
## La réponse aux besoins des clients : confort, performance, sécurité

### ➔ Le métier consiste à :

- Installer des produits dans les bâtiments pour mesurer, contrôler, détecter les défauts, et informer les opérateurs :
  - Capteurs, actionneurs, contrôleurs, systèmes de supervision
- Configurer des logiciels pour analyser et assister les opérateurs dans la gestion des bâtiments : économies, maintenance



## Un nouveau relais de croissance



### ➔ Le marché est important et attractif

- Taille estimée 11 Md EUR (i)
- Croissance moyenne +6% par an (ii)
- Peu cyclique
- L'accès aux services dans les Bâtiments

(i) Marché mondial 2001 des Automatismes et du Contrôle des Bâtiments, hors Sécurité et Résidentiel.

(ii) Source: Frost & Sullivan



## Une parfaite complémentarité avec Schneider Electric

- ➔ Ce métier se situe au croisement du monde de la distribution électrique et de celui des automatismes
- ➔ C'est l'opportunité d'enrichir notre offre en distribution électrique (disjoncteurs intelligents, *Transparent Building™*)
- ➔ La gestion de l'énergie (économies et fiabilité) en est un des éléments clefs
- ➔ Des cibles communes : bureaux, hôpitaux, écoles, hôtels
- ➔ Des filières complémentaires (électrique, automatismes, thermique)



## Une étape clef de notre stratégie

- ➔ **Entrer dans un secteur intrinsèquement attractif (taille, cycle et perspectives de croissance)**
- ➔ **Enrichir notre présence dans le bâtiment :**
  - Répondre à l'ensemble des besoins des clients : confort, sécurité, performance, flexibilité, communication
  - Se rapprocher des clients finaux pour accroître la prescription de nos produits
  - Capturer directement ou par l'intermédiaire de partenaires une part de l'offre de Services, dont la rentabilité est élevée
  - Acquérir des compétences et savoir-faire applicatifs
- ➔ **Accéder à des partenaires spécialistes (chauffage, ventilation, climatisation, sécurité)**

## Le marché des Automatismes et du Contrôle des Bâtiments

- L'accès aux applications des bâtiments
- Un nouveau relais de croissance
- Une parfaite complémentarité
- Une étape clef de notre stratégie

## T.A.C, le partenaire idéal pour Schneider Electric

- Description de la Société
- Une stratégie d'acquisitions réussie
- Chiffres clefs et performances financières
- Les activités et l'offre
- Des références prestigieuses

## Description de la transaction



## T.A.C : le partenaire idéal

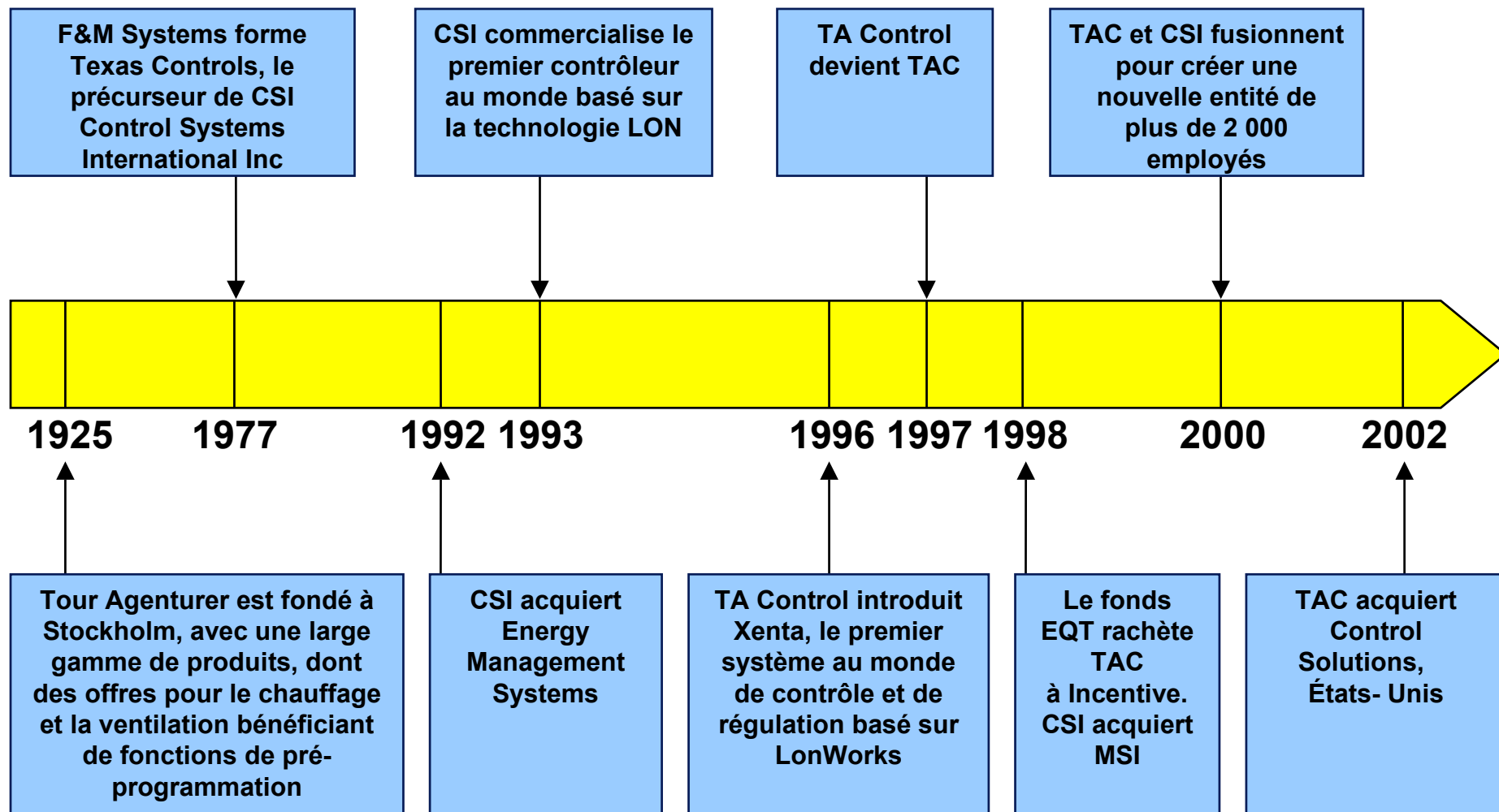
- ➔ Une Société globale
- ➔ Une expérience réussie en matière de croissance et de performance opérationnelle
- ➔ Une philosophie de système ouvert - *Building IT*<sup>®</sup> parfaitement cohérente avec l'approche *Transparent Ready*<sup>™</sup> de Schneider Electric
- ➔ Des outils de configuration qui permettent le développement commercial avec des partenaires
- ➔ Une offre ciblée sur les services à valeur ajoutée plus que sur la simple gestion des équipements



## Description de la Société

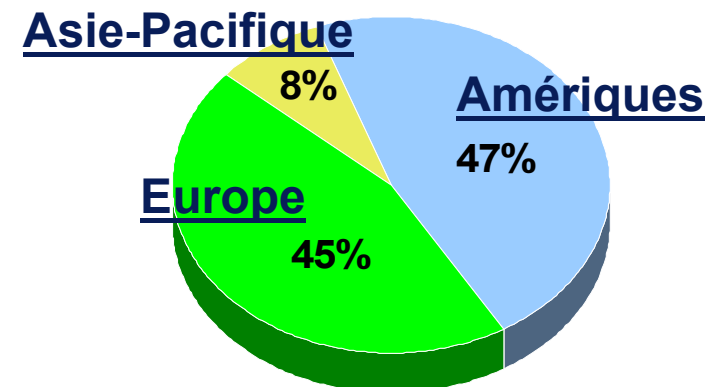
- ➔ L'activité principale de T.A.C est de fournir des systèmes de contrôle inter-opérables et les systèmes associés pour les bâtiments commerciaux et publics
- ➔ La Société est un acteur majeur dans les systèmes ouverts visant à développer, commercialiser, installer et fournir des services aux opérateurs, avec une importante base installée
- ➔ La Société bénéficie d'une excellente réputation et de solides performances
- ➔ T.A.C offre une gamme complète de produits et d'outils destinés à améliorer la productivité de ses partenaires
- ➔ Grâce à son expertise, T.A.C dispose également d'une activité de gestion de l'énergie et des services associés

## Une stratégie d'acquisitions réussie



## Chiffres clefs de la Société en 2002

- ➔ CA : 3 151 Mio SEK  
(346 Mio EUR)
- ➔ CAGR : 40% depuis 1998
- ➔ Rentabilité : 12% EBE (i)
- ➔ Effectifs : 2 100
- ➔ Principaux sites
  - Siège social et bureau régional pour l'Europe : Malmö, Suède
  - Amériques : Dallas, États-Unis
  - Asie - Pacifique : Perth, Australie

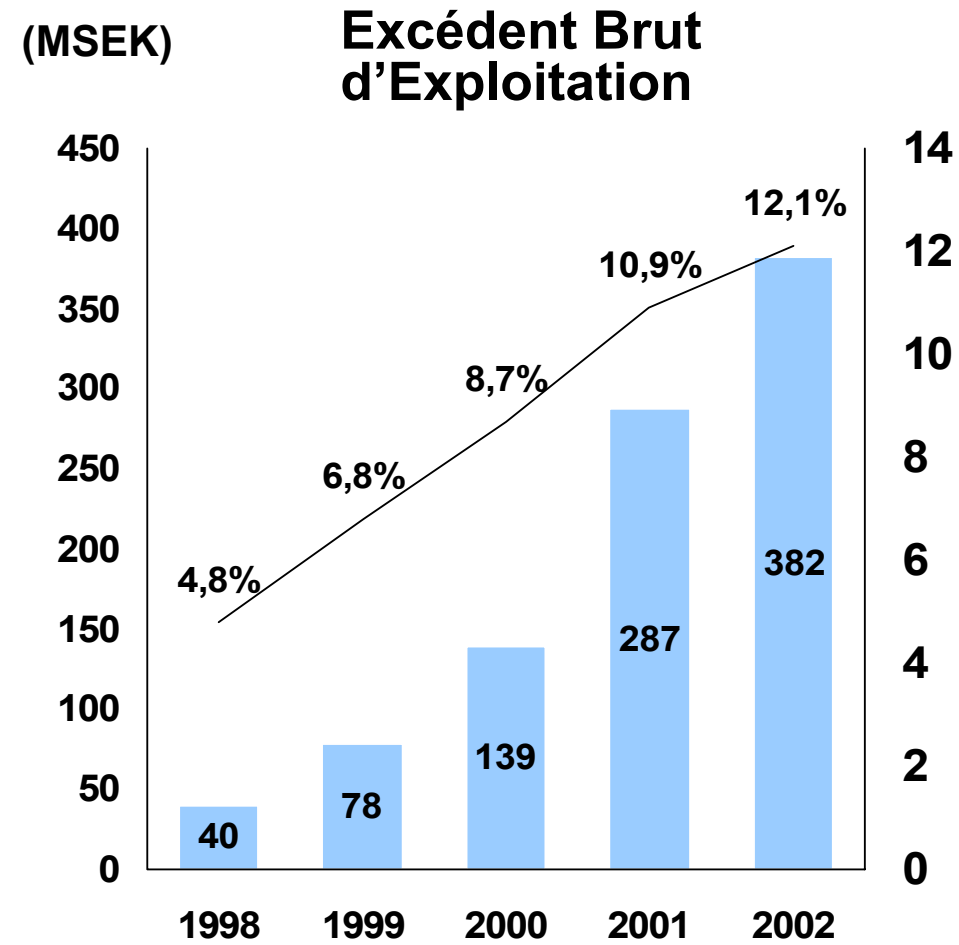
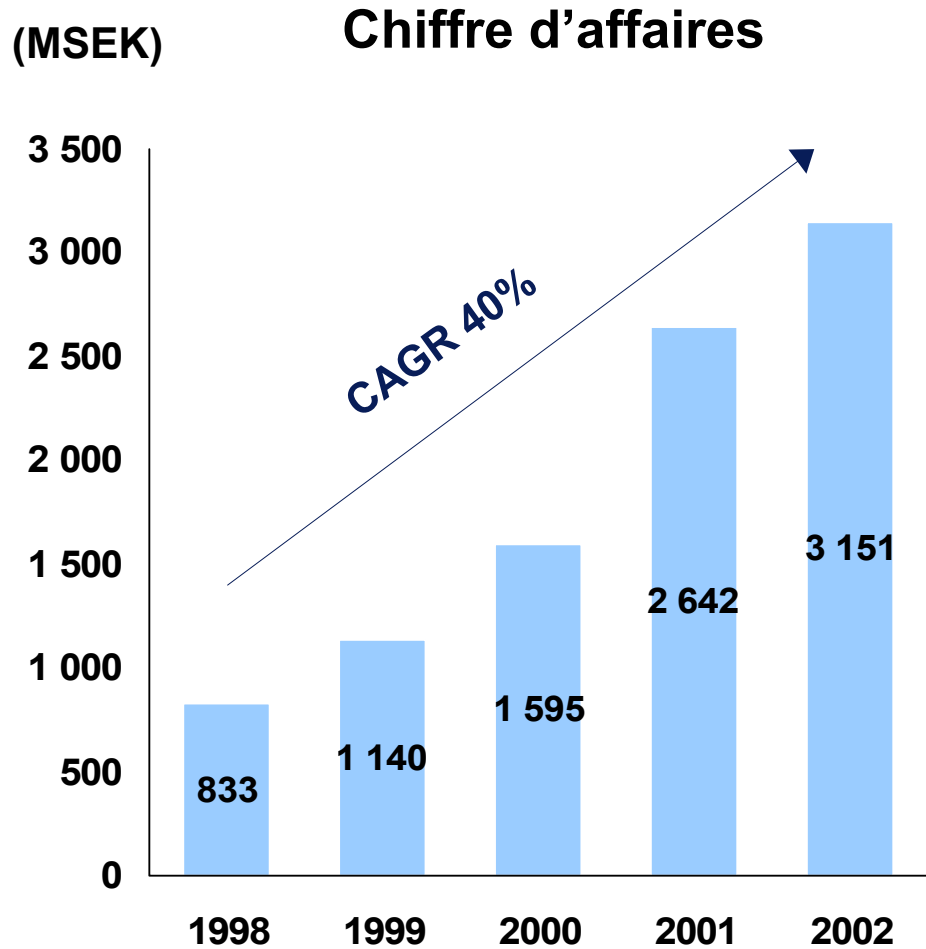


Répartition du CA par zone géographique

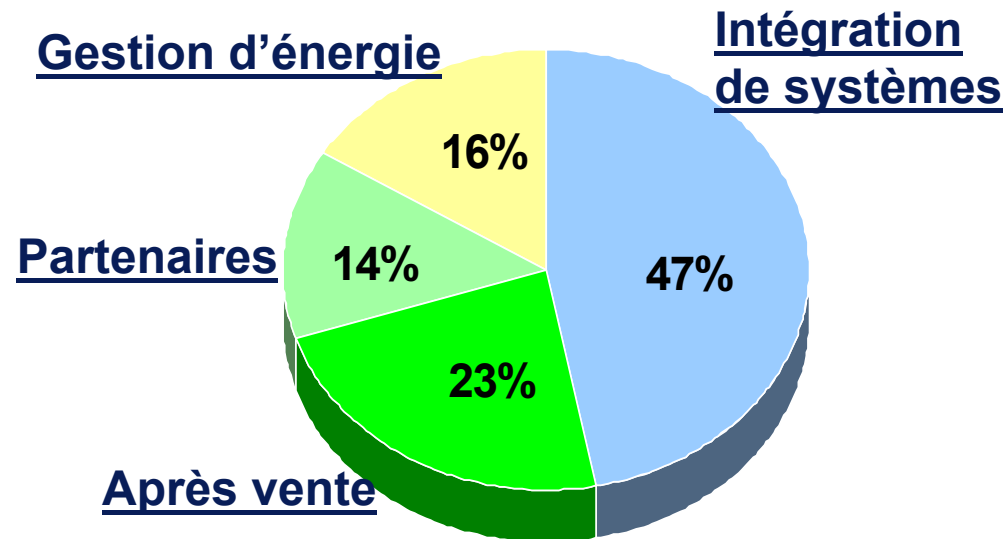
- ➔ Sites de production : Stockholm, Suède et Dallas, États-Unis

(i) Excédent Brut d'Exploitation en % du chiffre d'affaires

## De solides performances financières



## T.A.C : 4 activités pour servir le marché



Répartition du chiffre d'affaires par activité

### ⇒ Intégration de Systèmes et de Solutions

- Solutions complètes de gestion technique basées sur des systèmes de contrôle et d'information intégrés avec les autres systèmes du bâtiment
- Accès et sécurité
- Maisons intelligentes

### ⇒ Après vente

- Maintenance, service, rétrofit

### ⇒ Partenaires

- Commercialisation de logiciels et de produits avec l'appui de partenaires afin d'optimiser la couverture géographique

### ⇒ Gestion d'énergie

- Contrats de performance et de garantie d'économies d'énergie

## L'offre : une gamme complète de produits et de logiciels pour des systèmes ouverts



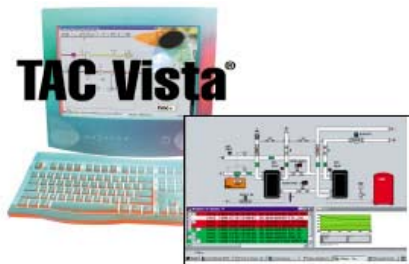
### ➤ Principales gammes

- Contrôleurs : TAC Xenta
- Contrôleurs programmables : TAC Xenta
- Actionneurs & capteurs
- Gestion et supervision: TAC Vista
- Logiciels : TAC Menta, TAC Design, TAC ToolPack, LonMaker pour Windows



### ➤ Avantages clients

- Simplicité : information ciblée sur l'opération
- Ouverture : conception basée sur des standards ouverts tels que Windows et LonWorks
- Modularité : capacité d'adaptation aux besoins de chacun des clients



## Des références prestigieuses



**Rosenbad, bureaux du  
gouvernement suédois  
à Stockholm**

**Goldenes Haus, Francfort**

**Bâtiment du port de Liverpool**

**Bâtiments du Kremlin, Moscou**



**Gare, Hong Kong**

**Oriental Pearl Tower, Shanghai**

**The Bicentennial Conservatory,  
Adelaïde**

**ANZ Bank, Melbourne**



**Rockefeller Center, New York**

**Université du Texas**

**Carnegie Hall, New York**

**Chicago Board of Trade**

## Le marché des Automatismes et du Contrôle des Bâtiments

- L'accès aux applications des bâtiments
- Un nouveau relais de croissance
- Une parfaite complémentarité
- Une étape clef de notre stratégie

## T.A.C, le partenaire idéal pour Schneider Electric

- Description de la Société
- Une stratégie d'acquisitions réussie
- Chiffres clefs et performances financières
- Les activités et l'offre
- Des références prestigieuses

## Description de la transaction

## La transaction

- ➔ Schneider Electric a signé le 11 juin 2003 un protocole d'accord pour l'acquisition de 100% du capital de T.A.C
- ➔ Les Due Diligence ont été accomplies avec des résultats satisfaisants
- ➔ Le prix sera payé à l'issue de la période de closing sous condition de l'approbation des autorités nationales de la concurrence de la Suède, la Finlande, l'Allemagne, l'Autriche, la Roumanie, et des États-Unis
- ➔ Prix : 422 Mio EUR (Valeur d'entreprise)

	Mio SEK	Mio EUR
Fonds propres	3 376	371
Dette nette	469	51
Valeur	3 845	422

1 EUR = 9,11 SEK

## Les synergies

### ➔ Chiffre d'affaires

- Capitaliser sur le réseau mondial de Schneider Electric pour développer les parts de marchés de T.A.C en France, en Italie, en Espagne, en Chine... : CA additionnel de +40 à +50 Mio EUR
- Partager les bases clients : CA additionnel pour Schneider Electric & T.A.C
- Coordonner les projets : améliorer le taux de pénétration, réduire les coûts commerciaux

### ➔ Achats

- Fournir T.A.C et ses partenaires pour près de 20 Mio EUR en variateurs de vitesse, enveloppes, dialogue Homme-Machines... de Schneider Electric
- Mutualiser les achats de composants clefs (exemple : 2 Mio EUR d'économies identifiées en composants électroniques)



**CA additionnel Y3**  
**EBITA additionnel**

**45/50 Mio EUR**  
**5/6 Mio EUR**

## Impact de l'acquisition pour Schneider Electric

- ➔ Croissance interne estimée de T.A.C : 6 à 8% par an
- ➔ Mise en œuvre des synergies
- ➔ Survaleur  $\approx$  400 Mio EUR - Amortissement sur 20 ans
- ➔ Impact sur le bénéfice net de Schneider Electric

Mio EUR	Y2	Y3
Avant survaleur	+15	+20
Après survaleur	-5	+1



## Chiffres clefs de T.A.C.

	<b>2002 (Mio SEK)</b>	<b>2002 (Mio EUR)</b>
<b>Chiffre d'affaires</b>	<b>3 151</b>	<b>346</b>
<b>Excédent Brut d'Exploitation</b>	<b>381</b>	<b>42</b>
<b>Résultat d'exploitation</b>	<b>331 (10,5%)</b>	<b>36 (10,5%)</b>
<b>Autofinancement d'exploitation</b>	<b>277 (8,8%)</b>	<b>30 (8,8%)</b>